



NAVX 6000 HARPS

Система высокоточного позиционирования и сенсор DP

Принцип действия

Система определяет горизонтальную дистанцию и пеленг между двумя и более объектами. Используются данные глобальных навигационных спутниковых систем ГЛОНАСС, Beidou, Galileo и GPS от антенн, установленных на каждом из объектов. Обмен информацией между объектами происходит по ОВЧ-радиоканалу.

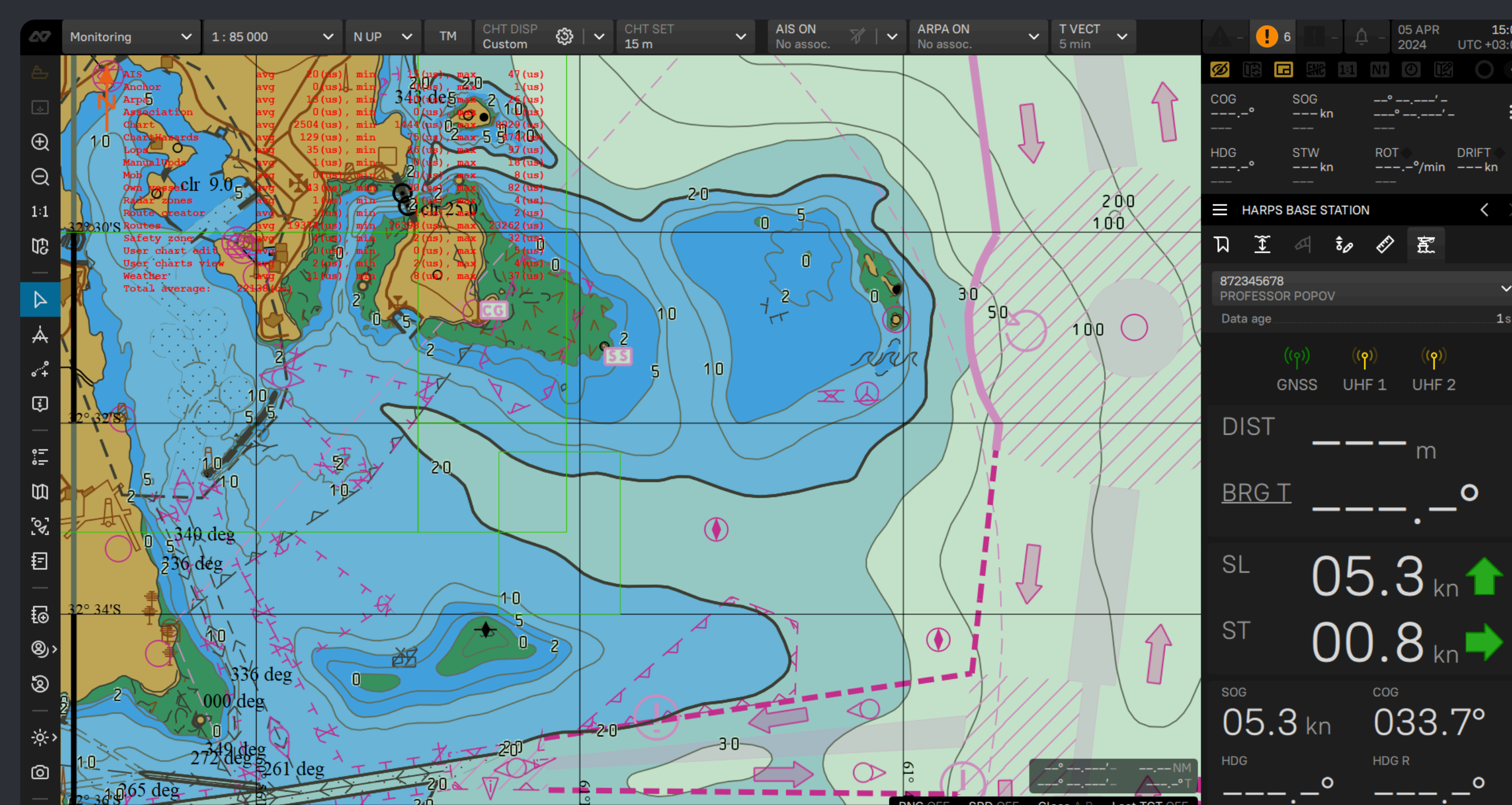
Передача данных о местоположении потребителям, таким как система динамического позиционирования (Dynamic Positioning System) происходит в автоматическом режиме по согласованному протоколу. Данные могут выбираться в качестве основного сенсора для автоматического удержания судна относительно терминала с необходимыми пеленгом и дистанцией высокой точности.



Применение

Данные, получаемые от системы используются:

- Оператором для контроля положения судна в ручном режиме (контроль пеленга, дистанции до объекта, а также продольные и поперечные составляющие скорости судна).
- Системой управления динамическим позиционированием для автоматического контроля.



Отличительные функции

- Российское ПО (внесено в федеральный реестр Российского программного обеспечения - реестровая запись №19222).
- Не требует установки базовых станций в районе проведения работ.
- Точность: 0.01 м + 1 ppm.
- Дальность: от 5 до 20 000 м.
- Система работает при любых погодных условиях: дождь, снег, туман.
- Не имеет движущихся частей.
- Возможность удалённого доступа через защищенное подключение к бортовой станции на судне для получения данных, а также для диагностики и настройки.

Технические характеристики

Характеристики блока

Диапазон	450 мГц
Мощность излучения	Не более 2 Вт
Шаг сетки частот	25 кГц
Частота выдачи данных	10 Гц (настраиваемая)

Питание и окружающая среда

Напряжение питания	24 В пост.
Влажность	От 5 до 95%
Рабочая температура	От -15 до 55°C

Интерфейсы

USB
Ethernet / LAN
Стандартный разъем NMEA2000
Последовательные порты

Диапазон рабочих температур

-15°C ÷ +55°C - для блоков, устанавливаемых во внутренних помещениях судна

-40°C - +55°C - для блоков, устанавливаемых на открытой палубе (антенны ГНСС, ОВЧ)

Схема подключений

